

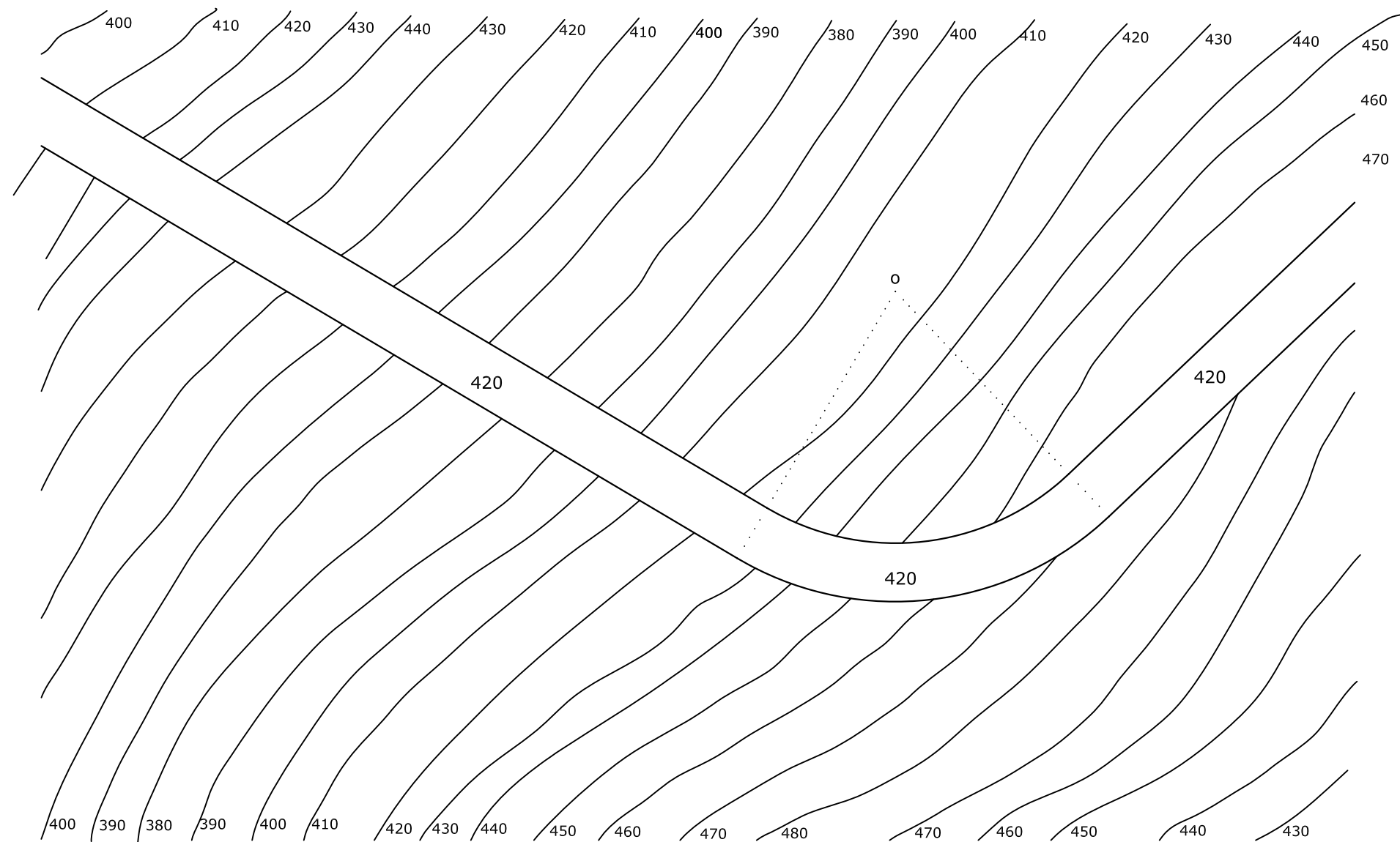


### Sistema acotado - Intervención en terrenos

#### PRÁCTICA 5.3

Se requiere representar las áreas de desmonte y terraplén del camino representado en un terreno con pendiente en desmonte de 1 y en terraplén de 1/2.  
e 1:200

Criterios de calificación	
Corrección del proceso	33%
Exactitud del resultado	33%
Expresión gráf. /visibilidad	33%



Apellidos/Nombre:

Grupo:

Fecha de entrega